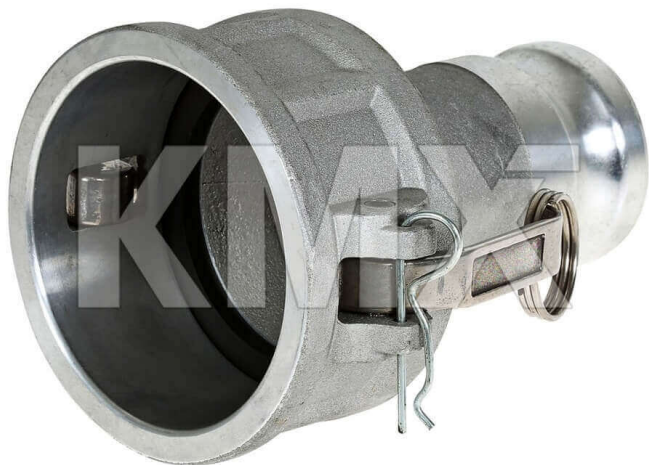




ADAPTADOR CAMLOCK ACERO INOXIDABLE

FECHA : 26/05/2026 11:58 Hrs
 SKU : 2486
 MARCA : Genérica
 MODELO : DA6030SS



Estos acoplamientos camlock de acero inoxidable son de bajo costo, muy duraderos y se entregan de manera rápida y eficiente.

Los accesorios camlock de acero inoxidable también se denominan acoplamientos de ranura y leva de acero inoxidable, los camlock se conectan simplemente abriendo los brazos del acoplador e insertando el adaptador en el acoplador.

ESPECIFICACIONES TÉCNICAS

Marca	Genérica
Modelo	DA6030SS
Tipo	Camlock
Tipo de Acople	Hembra con Macho
Material	Acero Inoxidable
Ángulo	Recto
Diámetro	6" x 3"
Conexión entrada	Hembra 6"
Conexión salida	Macho 3"
Presión de trabajo	7 Bar (105 PSI)

* Multimedia referencial, algunas características pueden variar sin previo aviso.
 ** Venta sujeta a stock disponible.