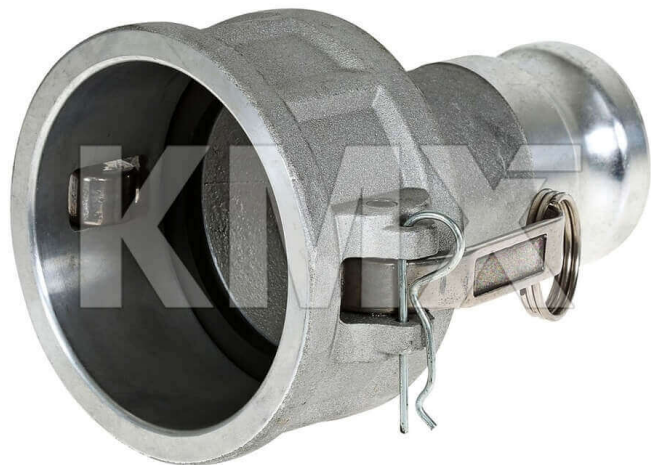




ADAPTADOR CAMLOCK ACERO INOXIDABLE



* Multimedia referencial, algunas características pueden variar sin previo aviso.
** Venta sujeta a stock disponible.

FECHA : 26/05/2026 11:58 Hrs
SKU : 1884
MARCA : Genérica
MODELO : DA3020SS

Estos acoplamientos camlock de acero inoxidable son de bajo costo, muy duraderos y se entregan de manera rápida y eficiente.

Los accesorios camlock de acero inoxidable también se denominan acoplamientos de ranura y leva de acero inoxidable, los camlock se conectan simplemente abriendo los brazos del acoplador e insertando el adaptador en el acoplador.

ESPECIFICACIONES TÉCNICAS

Marca	Genérica
Modelo	DA3020SS
Tipo	Camlock
Tipo de Acople	Hembra con Macho
Material	Acero Inoxidable
Ángulo	Recto
Diámetro	3" x 2"
Conexión entrada	Hembra 3"
Conexión salida	Macho 2"
Presión de trabajo	13 Bar (195 PSI)