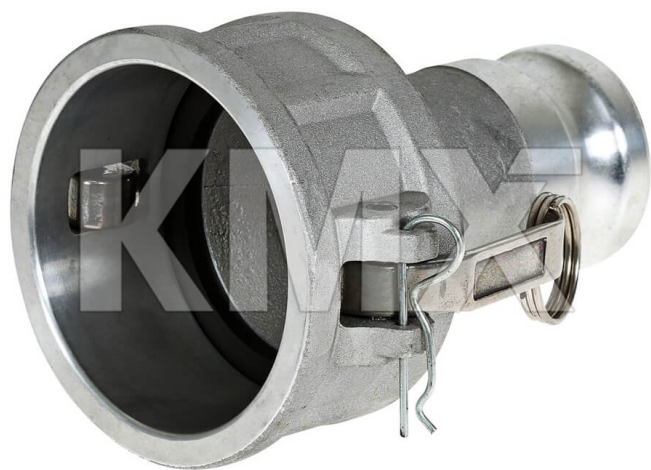




## ADAPTADOR CAMLOCK ALUMINIO HEMBRA-MACHO 3" X 2"



\* Multimedia referencial, algunas características pueden variar sin previo aviso.  
\*\* Venta sujeta a stock disponible.

FECHA : 26/05/2026 13:23 Hrs  
SKU : 1723  
MARCA : Genérica  
MODELO : DA3020AL

El camlock es un sistema de conexión rápido y seguro que se utiliza para conectar tuberías y mangueras en una variedad de aplicaciones industriales y de manejo de fluidos. Hay muchos tipos diferentes de adaptadores camlock, que varían en tamaño, forma y material, para adaptarse a las necesidades específicas de cada aplicación. Algunos de los materiales comúnmente utilizados para la fabricación de adaptadores camlock incluyen el aluminio y el acero inoxidable.

### ESPECIFICACIONES TÉCNICAS

<b>Marca</b>	Genérica
<b>Modelo</b>	DA3020AL
<b>Tipo</b>	Camlock
<b>Tipo de Acople</b>	Hembra con Macho
<b>Material</b>	Aluminio
<b>Ángulo</b>	Recto
<b>Diámetro</b>	3" x 2"
<b>Conexión entrada</b>	Hembra 3"
<b>Conexión salida</b>	Macho 2"
<b>Presión de trabajo</b>	8 Bar (120 PSI)